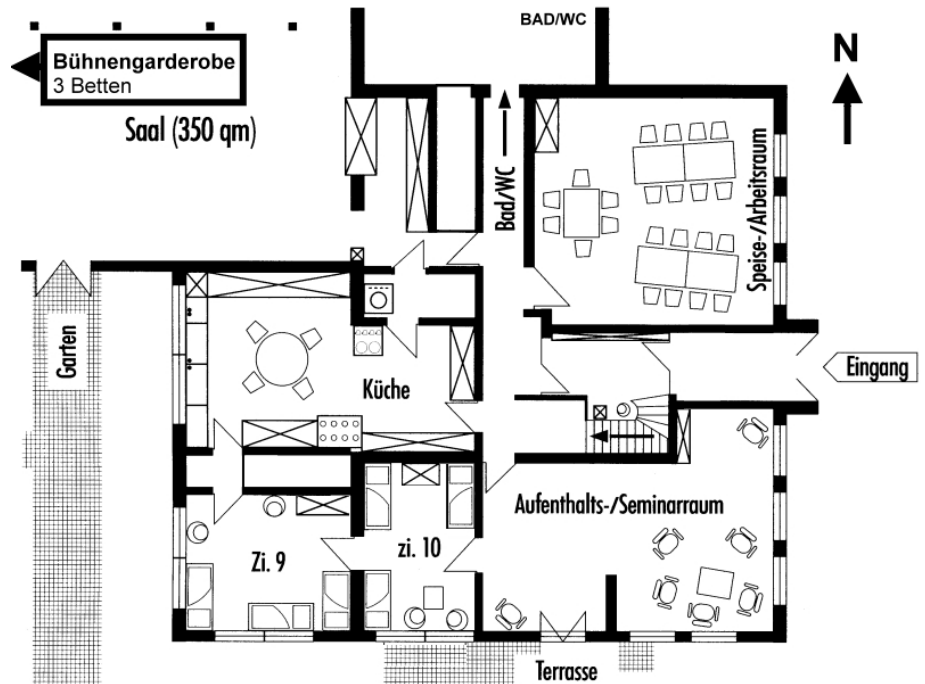


Das Erdgeschoss

9 Betten

3 Zimmer mit je 3 Betten



Das Obergeschoss

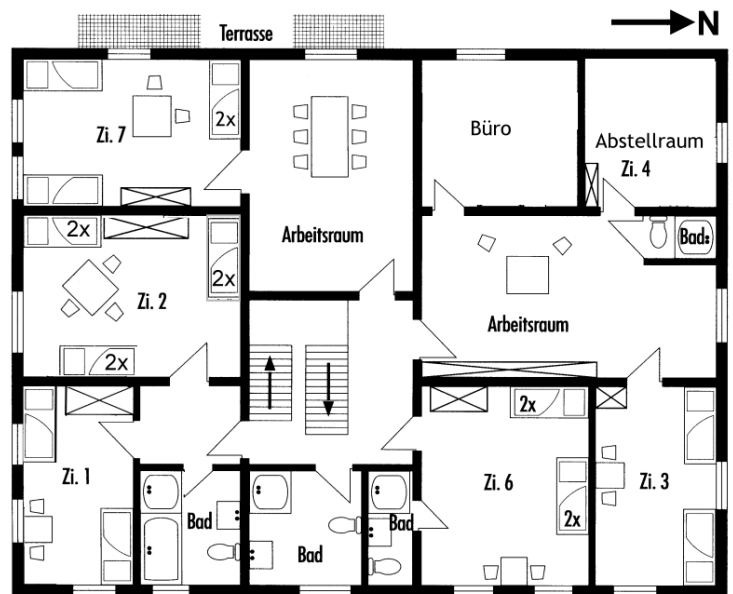
18 Betten

5 Zimmer

2 Zimmer mit je 2 Betten

2 Zimmer mit je 4 Betten

1 Zimmer mit 6 Betten



Das Dachgeschoss

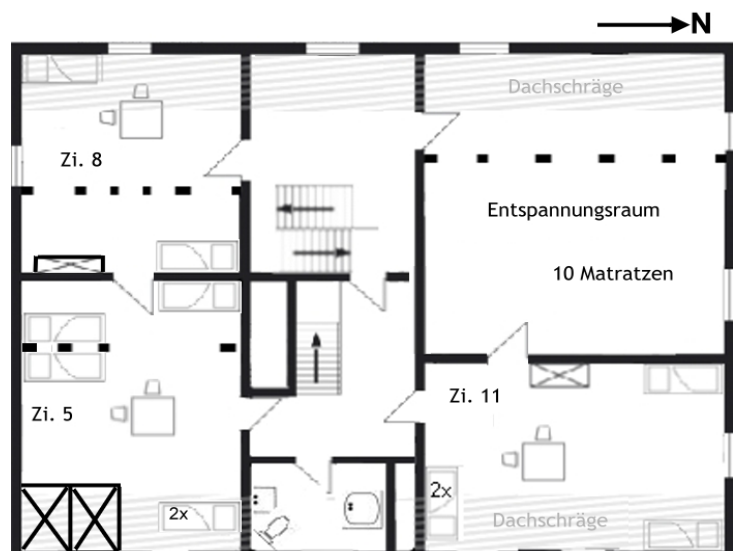
11 Betten

3 Zimmer

1 Zimmer mit 2 Betten

1 Zimmer mit 4 Betten

1 Zimmer mit 5 Betten



Insgesamt gibt es 11 Zimmer mit 38 Betten.

Und bitte daran denken: dreiteilige Bettwäsche und Handtücher müssen mitgebracht werden.